

Endroit : \_\_\_\_\_



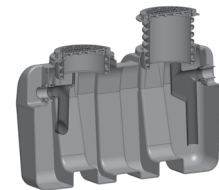
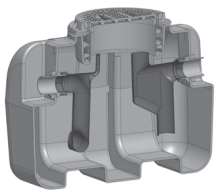
**BIG**

**Intercepteurs de graisse en PE-HD de 75 et 100 gpm de Big Max®**

**Spécification :** La série d'intercepteurs de graisse BIG \_\_\_\_ de MIFAB® moulés par rotation en PE-HD avec un débit nominal de \_\_\_\_ (indiquez) et une capacité de rétention de liquide de \_\_\_\_ (indiquez). L'unité a une épaisseur de paroi uniforme de 10 mm (3/8"), un siphon au fond recouvert d'un couvercle, une dérivation de décharge d'air interne, un système de couvercle réglable, une plaque à orifice calibré en acier inoxydable (contrôle du flux interne), un port d'accès pour l'échantillonnage et une entrée et sortie de 102 mm (4") sans moyeu. Le couvercle en acier composite offrant une étanchéité à l'eau et aux gaz et une capacité de charge minimale de 9072 kg (20 000 lb). Le couvercle est conçu conformément aux exigences de chargement de AASHTO H20. L'intercepteur doit être testé et certifié conforme à la norme PDI, PDI-G101, CSA B481, ASME A112.14.3 et listés avec IAPMO. Les intercepteurs de graisse Big Max sont également conformes au code de plomberie international (IPC)/ICC de l'IAPMO.



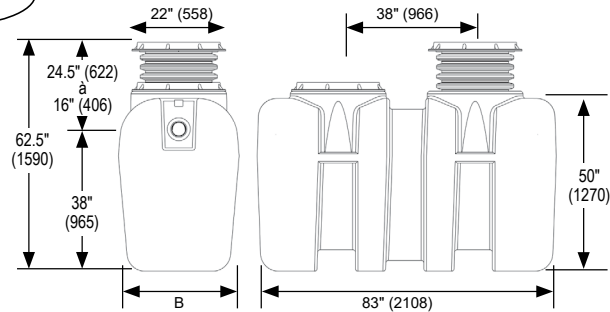
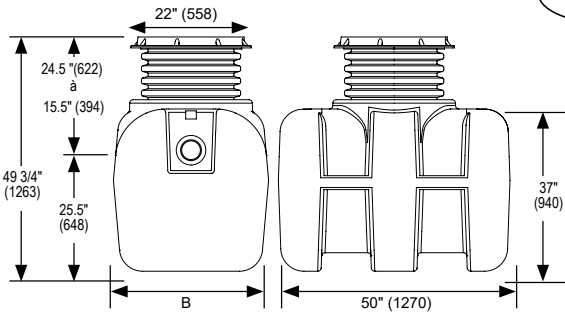
**Fonction :** Utilisé dans les restaurants, les cuisines, les installations institutionnelles et industrielles telles que les usines de transformation et de conditionnement d'aliments et autres types d'aires de transformation des aliments où les huiles et la graisses (FOG) sont drainées avec les eaux usées. Généralement installé sur ou dans le plancher. L'étroitesse permet son déplacement par les portes et par les cages d'escalier. La construction en polyéthylène de haute densité permet une installation par deux personnes seulement. Un entretien régulier est nécessaire pour son bon fonctionnement. Tous les intercepteurs Big Max résistent à une température maximale de 82°C (180°F).



**BIG-750**

Brevet É-U  
# 9,551,142

**BIG-1150**



Modèle No.	Débit (GPM)	Capacité en graisse	Capacité de rétention liquide (gal.)	B Largeur	Poids d'expédition (kg/lb)
<b>BIG-750</b>	75	501 lbs (69.5 gallons)	140	851 (33.5")	68,0/150
<b>BIG-1150</b>	100	1,556 Lbs. (216 gallons)	300	851 (33.5")	124,7/275

**Remarque :** Les modèles BIG-750 et BIG-1150 ne répondent aux normes PDI que s'ils sont installés avec un raccord de contrôle de flux ventilé externe.

Suffixe	Descriptions	Modèle No.
-AK	Kit d'ancrage (4) - pour l'intercepteur 75 GPM PE-HD	BIG-750-AK-SET
-AK	Kit d'ancrage (4) - pour l'intercepteur 100 GPM PE-HD	BIG-1150-AK-SET
-C	Extension du couvercle (spécifiez la dimension "C") - pour 75 GPM (ceci peut aller jusqu'à 1176 mm (44") de hauteur)	BIG-EXT-44
-C	Extension du couvercle (spécifiez la dimension "C") - pour 100 GPM (ceci peut aller jusqu'à 1176 mm (44") de hauteur)	BIG-EXT-44 (2 pcs req.)
-C+	Extension du couvercle de 1176 mm à 1829 mm(44" à 72") (spécifiez la dimension "C") pour l'intercepteur 75 GPM PE-HD. Prix au po.	BIG-EXT-72
-C+	Extension du couvercle de 1176 mm à 1829 mm(44" à 72") (spécifiez la dimension "C") pour l'intercepteur 100 GPM PE-HD. Prix au po.	BIG-EXT-72 (2 pcs req.)
-DI	Couvercle et collier en fonte ductile - pour l'intercepteur 75 GPM PE-HD.	BIG-PL4
-DI	Couvercle et collier en fonte ductile - pour l'intercepteur 100 GPM PE-HD.	BIG-PL4 (2 pcs req.)
-DP	Pompe de dosage	BIG-DP
-EP	Port d'enzyme	BIG-EP
-F6	Entrée et sortie de 152 (6") sans moyeu (pour chaque unité - 2 pièces requises par intercepteur)	BIG-PF6
-FL-C	Kit de pince à membrane	BIG-FLC
-HLA	Alarme de niveau haut et interrupteur à flotteur (à installer sur place)	BIG-HLA
-LHSI	Entrée de 152 (4") sans moyeu au côté gauche	BIG-PF4
-LHSO	Sortie de 152 (4") sans moyeu au côté gauche	BIG-PF4
-PDI	Plaque PDI et raccord de contrôle de flux ventilé externe (pour répondre aux normes PDI)	-PDI
-POK	Kit de pompage à distance	BIG-POK
-RHSI	Entrée de 152 (4") sans moyeu au côté droit	BIG-PF4
-RHSO	Sortie de 152 (4") sans moyeu au côté droit	BIG-PF4
-RPO	Connexions de sortie de pompe à distance de 152 (4") sur l'intercepteur - spécifiez l'emplacement et le nombre requis	BIG-RPO
-SB	Seau à sédiment - pour l'intercepteur 75 GPM PE-HD	BIG-750-PSB
-SB	Seau à sédiment - pour l'intercepteur 100 GPM PE-HD	BIG-1150-PSB
-SP	Port d'échantillonnage externe - en ligne, connexions élevées	BIG-SP
-SP-L	Port d'échantillonnage externe - en ligne, connexions basses	BIG-SP-L
-SP-OF	Port d'échantillonnage externe - décalé	BIG-SP-OF
-T	Connexions filetées femelles (pour chaque unité - 2 pièces requises)	BIG-PF(*)-FT(*) (*) Spécifiez dim. conn.

**AVERTISSEMENT DE PROPOSITION DE CALIFORNIE 65.** Ce produit contient des produits chimiques reconnus par l'État de Californie pouvant causer le cancer, des anomalies congénitales ou d'autres problèmes de reproduction.

Nom de tâche : \_\_\_\_\_ Page No. : \_\_\_\_\_

No. section : \_\_\_\_\_ Entrepreneur : \_\_\_\_\_

Échéancier : \_\_\_\_\_ Bon de commande : \_\_\_\_\_